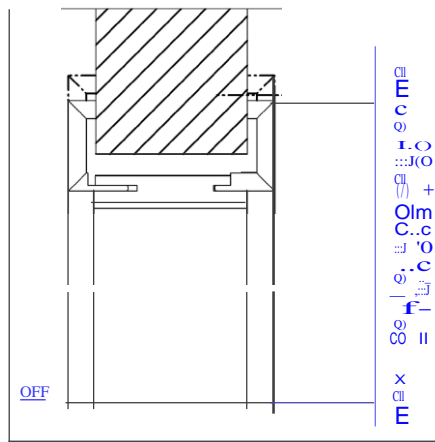


## Instructions de montage

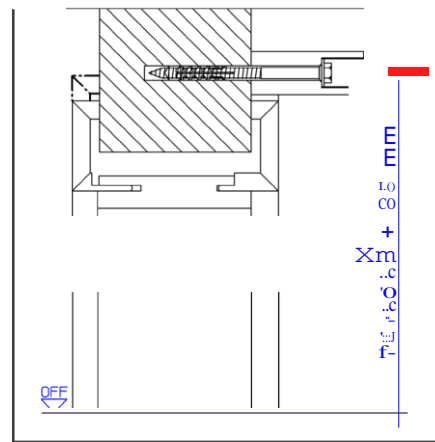
### SYSTEME DE PORTE COULISSANTE SE I VANTAIL EXTERNE

- Modèle Tiger bois (avec porte en bois)
- avec dormant
- sans dormant



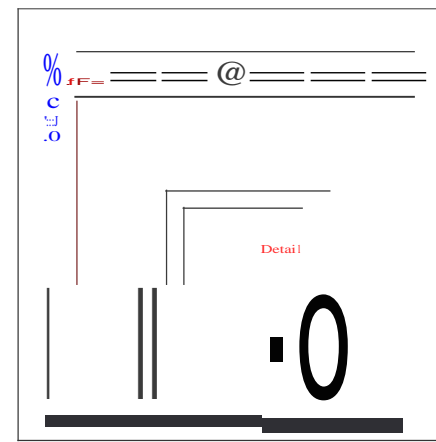
**1**  
Vérifier l'intégralité de la livraison et contrôler les cotes, Monter le dormant conformément aux instructions de montage fournies, puis l'installer perpendiculairement et horizontalement. Distance du sol recommandée 3 mm jusqu'à la vitrification incombant au client contre une pénétration d'humidité.

*Raccourcir éventuellement en hauteur (bord extérieur recouvrement) les dormants avec recouvrements plus larges que 63 mm avant le montage !*



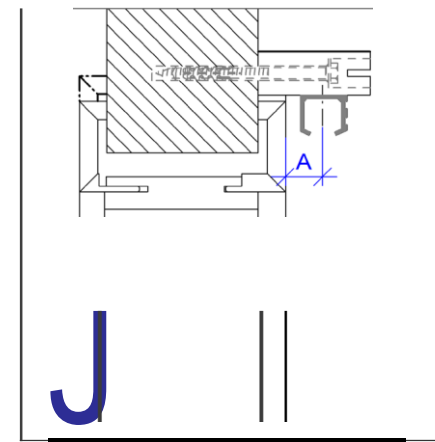
**2**  
Monter la plaque de montage (bord inférieur) sur la cote X, utiliser éventuellement le liteau d'écartement fourni (env. 4 mm) comme aide au montage.

*Selon la maçonnerie, utiliser les chevilles à longue tige fournies et/ou d'autres chevilles appropriées*



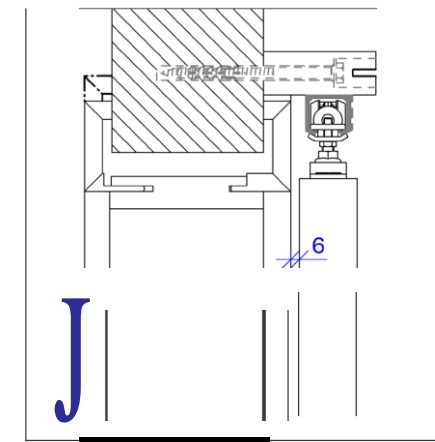
**3**  
Observer l'alignement de la plaque de montage selon le sens d'ouverture de la porte coulissante.

*Dans le cas d'un montage sans dormant, sans meneau, saillie latérale de min. 30 mm. Dans le cas d'un montage sans dormant, avec meneau, saillie latérale de min. 62 mm.*



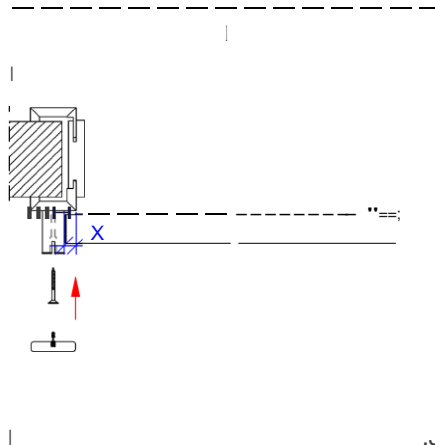
**4**  
Visser le rail de la porte coulissante sous la plaque de montage. Les rainures de guidage pour l'amortisseur pointent vers la vue du côté !

*Distance A = 112 épaisseur de porte + distance jusqu'au recouvrement. Nous recommandons une distance d'environ 6 mm entre la porte et le recouvrement. Les parclozes ou liteaux à fleur doivent être pris en considération dans l'épaisseur totale de la porte !*



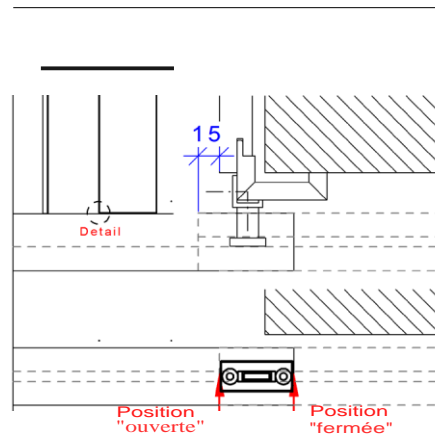
**5**  
Introduire le butoir et le chariot dans le rail. Monter la bride support sur le bord supérieur du vantail conformément aux instructions de montage fournies séparément (voir également illustr. 6).

*Accrocher et aligner le vantail de porte, observer le jeu au sol de 7 mm.*



**6**  
Monter le meneau de porte coulissante (en option) de la façon suivante :

- Aligner le vantail devant le dormant.
- Déterminer la distance entre meneaux.
- Positionner les meneaux (serre-joints).
- Visser les meneaux avec recouvrements.
- Pousser le parement des meneaux et, le cas échéant, fixer par points avec de la colle.



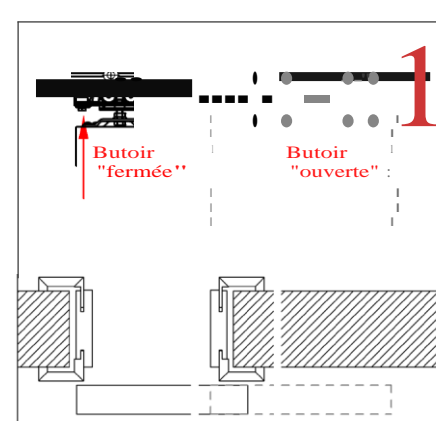
**7**  
Monter le guidage plancher. Pour cela, fixer l'angle de guidage plancher en acier inoxydable au coin du recouvrement avec équerre en plastique. La porte ouverte avance d'environ 15 mm.

*Coffre de porte coulissante sans dormant : mettre la porte coulissante en position finale "fermée", aligner perpendiculairement et marquer le bord arrière du vantail sur le plancher.*

*Ensuite, mettre la porte coulissante en position finale "ouverte", aligner perpendiculairement et marquer le bord avant sur le plancher.*

*Décrocher le vantail et monter le guidage plancher entre les repères.*

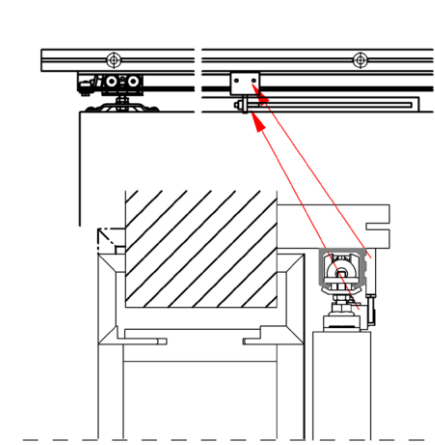
*Accrocher à nouveau le vantail.*



**8**  
Aligner le vantail devant le dormant, régler et fixer les deux butoirs de manière appropriée.

*Option Meneau de porte coulissante (illustr. 6) : régler le butoir de sorte que le vantail ne cogne pas le meneau !*

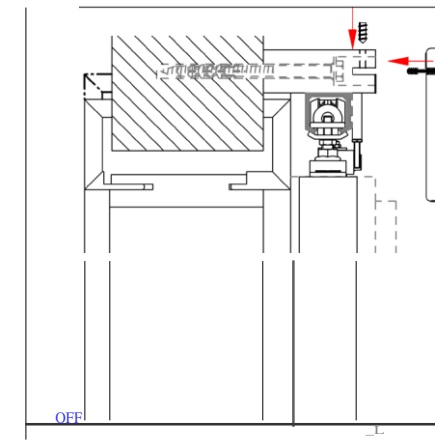
*Option Amortisseur (illustr. 9) : Si le butoir a un ressort d'accrochage, ce dernier doit être enlevé avant le montage d'un amortisseur !*



**9**  
Amortisseur (en option) conformément aux instructions de montage fournies séparément :

*Visser l'amortisseur sur le vantail et enfoncer les deux entraîneurs dans les rainures de guidage sur le rail. Aligner l'entraîneur et le fixer dans la position de porte souhaitée.*

*Régler le butoir dans le rail de façon à ce que le vantail soit arrêté à environ 2 mm devant la position finale de l'amortisseur.*



**10**  
Enfoncer le parement de coffre sur la plaque de montage et bloquer avec les vis fournies.