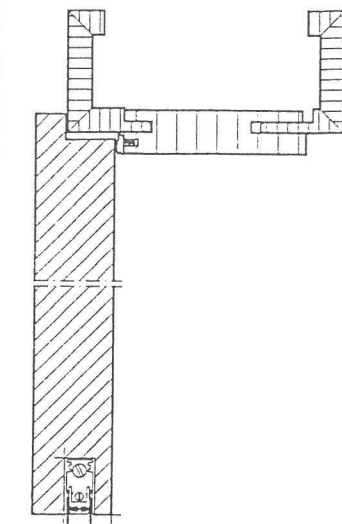


Schalldämm-Maß nach DIN 52210-3

Auftraggeber: Schwering Türenwerk, 48734 Reken

Eignungsprüfung I
für DIN 4109

Probekörper Wohnungseingangstür
Produktbezeichnung WEH • 34 • II G 41-2
Türblatt
 Außenabmessung 985 mm x 1985 mm
 Dicke 41 mm
 Flächengewicht 26,0 kg/m²
 Einlage 2 × 16 mm VL Schallschutzeinlage
 Rahmen Massivholz
Dichtungen 1 Anschlagdichtung, 1 absenkbare
 Bodendichtung: CNS 1700
Zarge Holzzarge
 Baurichtmaß 1000 mm x 2000 mm



Prüfung DIN 52210-03-E1-L-P-T
 Prüfdatum 08. Juni 1998
 Prüföffnung 1,01 m x 2,01 m = 2,03 m²

Prüfstandstrennwand
 KSV-Doppelwand, DIN 52210-2 (1984)

Prüfschall Rosa Rauschen

Volumina der Prüfräume

$$V_S = 89,4 \text{ m}^3$$

$$V_E = 112,7 \text{ m}^3$$

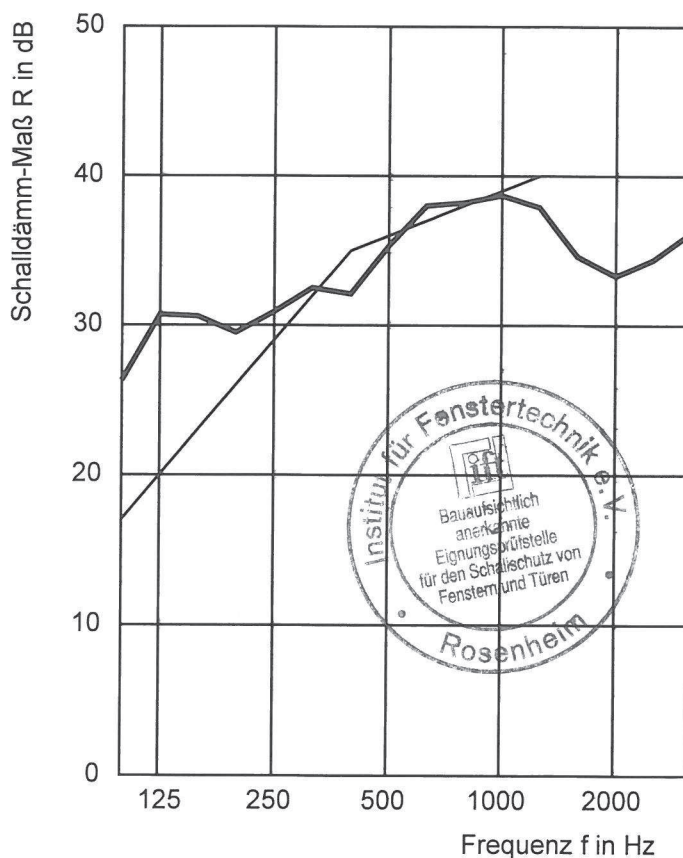
Maximales Schalldämmmaß

$$R_{w,max} = 62 \text{ dB (bezogen auf die Prüffläche)}$$

Einbaubedingungen

Zarge in die Prüföffnung eingesetzt und verkeilt.
 Anschlußfugen vollständig mit Schaumstoff
 ausgestopft und beidseitig mit plastischem
 Dichtstoff gedichtet.

— verschobene Bezugskurve
 — Meßkurve



$R_{w,P}$ aus Diagramm $R(f)$

$$R_{w,R} = R_{w,P} - 5 \text{ dB}$$

Bewertete Schalldämmmaße R_w

Prüfwert $R_{w,P} = 36 \text{ dB}$

Rechenwert $R_{w,R} = 31 \text{ dB}$

Prüfbericht-Nr.: 162 20339/3.22.0

i.f.t. Rosenheim, 6. Juli 1998

[Handwritten Signature]
 Prüfstellenleiter
 Dr. Rolf Schumacher

