

Luftschalldämmung nach DIN 52 210

Antragsteller: Schwering Türenwerk

Eignungsprüfung I
für DIN 4109

Prüfgegenstand: betriebsfertige Tür

Türelement LT 70-1, bestehend aus:

Türzarge aus Vollspanplatte

Futterteile 22 mm + 12 mm Aufdopplung,

Bekleidung 12 mm, Gesamtmasse: 45 kg

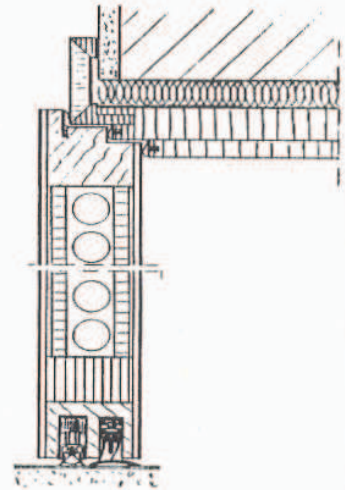
Türblatt: vgl. Anlage 2, $m' = 36 \text{ kg/m}^2$

Dichtungen: 3 Stck. im Doppelfalz und Abdeck

Boden Typ: Schall-Ex RD + Auflauf-
dichtung mit Schwelle

Bänder : 2 Stck. Typ: VX 7939/100 FD, Fa. Simons

Verriegel.: 1 Stck. Schloß PZ 206, Fa. Kima



Prüfverfahren :

DIN 52 210 - 03 - E1 - L - P-T

Prüffläche : $S = 2,05 \text{ m}^2$

Volumen der Prüfräume:

$V_m = - \text{m}^3$ $V_R = 52,9 \text{ m}^3$

Meßergebnisse :

Bezugskurve : 1)

Max. Schalldämmung des

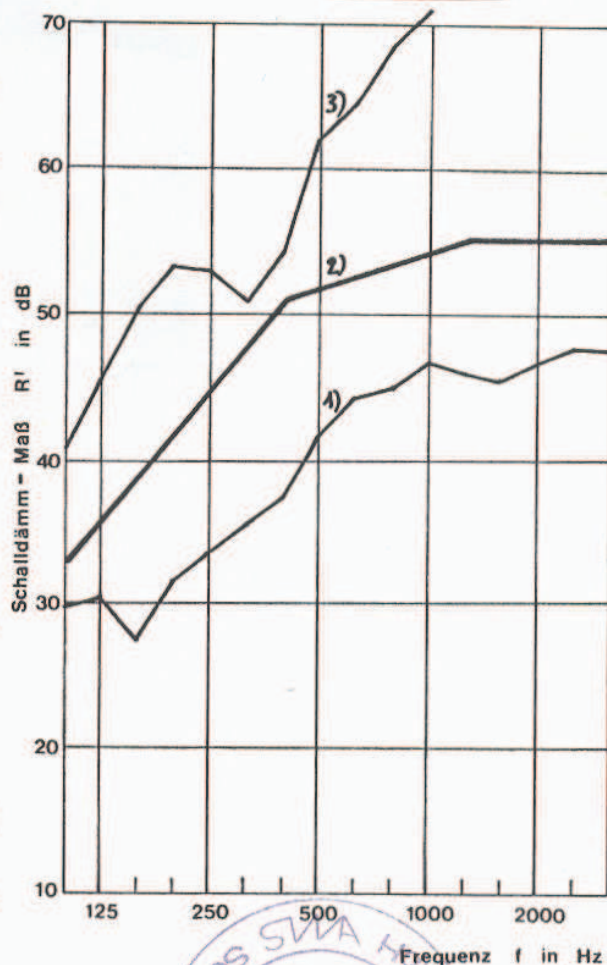
Prüfstandes bezogen auf
die Prüföffnung: 2)

gemessen am : 23.09.1992

bewertete Schalldämm-Maße:

Meßwert : $R_{w,P} = 44 \text{ dB}$

Rechenwert : $R_{w,R} = 39 \text{ dB}$



Anlage: 1

Prüfbericht-Nr.: L-LAL 23/09/92-3

Aachen, den 14.12.1992

SWA Schall- und Wärmemessstelle Aachen GmbH

Handwritten signature and stamp of SWA Schall- und Wärmemessstelle Aachen GmbH.