

T.7.

TECHNIK

T.8.1.	Pendeltür Holz	
	Pendeltür Glas	70 - 71
T.8.2.	Rund-, Stich-, Korbbogen	72
T.8.3.	Stahlummantelung	73

Element Pendeltür

■ Holztür

HOLZZARGE nach DIN 18101					
	Wandöffnungsmaß			Zargenmaß	Zargendurchgangsmaß
	Baurichtmaß	Nennmaß	Größtmaß	Bestellmaß	
	F	F	F	A	C

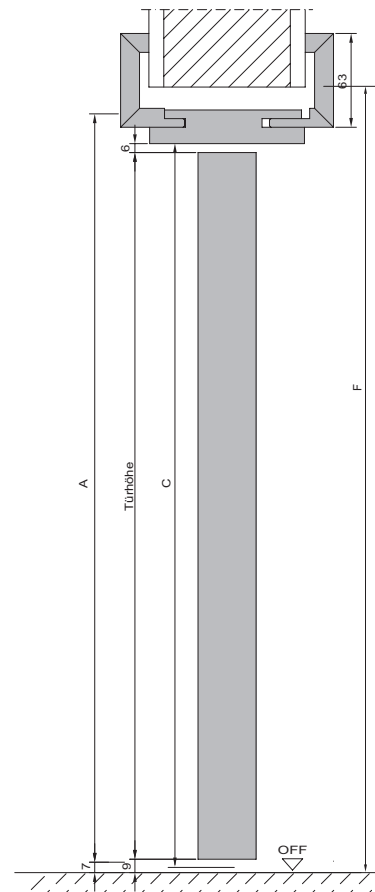
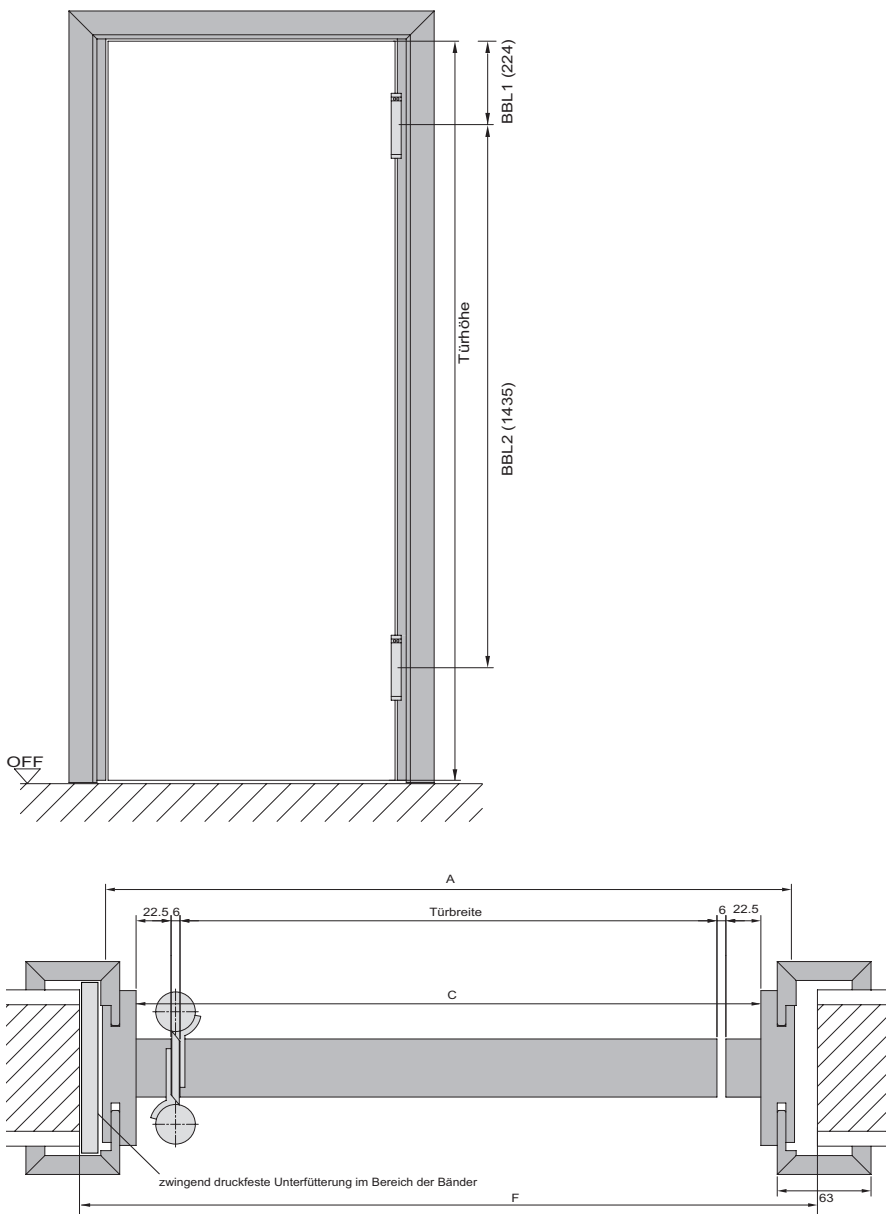
Berechnung Türblattbreite

Pendeltürelement 1-flügelig	
Breite	
Zargenmaß (Bestellmaß) A	
- 100 mm	
= Türblattbreite	

Pendeltürelement 2-flügelig	
Breite	
Zargenmaß (Bestellmaß) A	
- 109 mm	
= Zwischenergebnis	
/ 2	
= Türblattbreite	

Berechnung Türblatthöhe

Pendeltürelement 1- & 2-flügelig	
Höhe	
Zargenmaß (Bestellmaß) A	
- 28 mm	
= Türblatthöhe	



Element Pendeltür

■ Ganzglastür

HOLZZARGE nach DIN 18101					
	Wandöffnungsmaß			Zargenmaß	Zargendurchgangsmaß
	Baurichtmaß	Nennmaß	Größtmaß	Bestellmaß	
	F	F	F	A	C

Berechnung Bestellmaß Tür

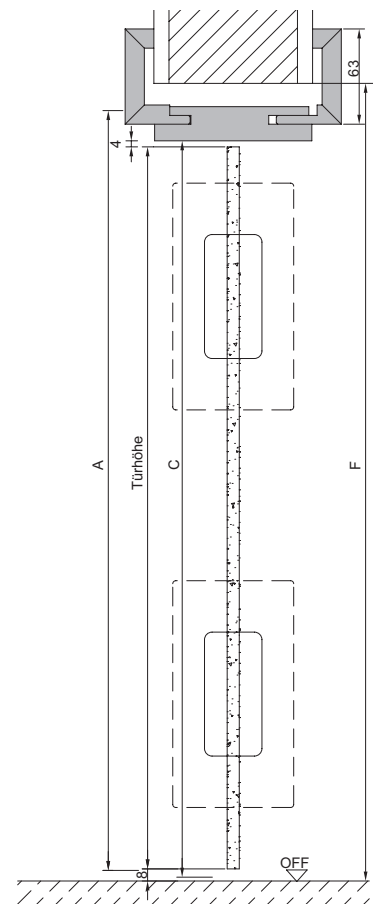
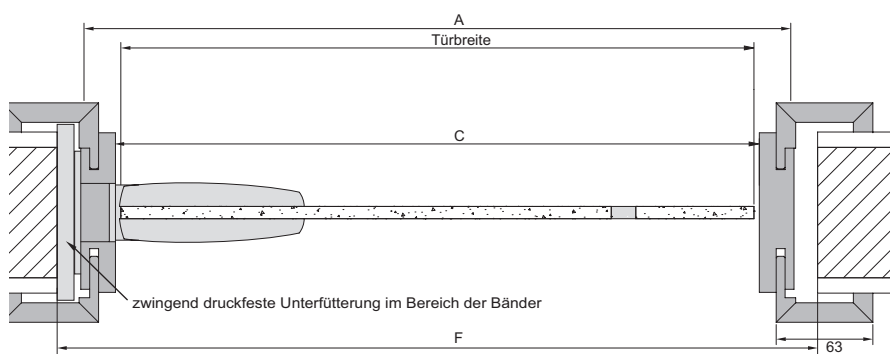
Pendeltürelement 1-flügelig	
Breite	
Zargenmaß (Bestellmaß) A	
- 50 mm	
= Türblattbreite	

Pendeltürelement 1- & 2-flügelig	
Höhe	
Zargenmaß (Bestellmaß) A	
- 26 mm	
= Türblatthöhe	

Pendeltürelement 2-flügelig	
Breite	
Zargenmaß (Bestellmaß) A	
- 55 mm	
= Zwischenergebnis	
/ 2	
= Türblattbreite	

Berechnung Türblatthöhe

Pendeltürelement 1- & 2-flügelig	
Höhe	
Zargenmaß (Bestellmaß) A	
- 26 mm	
= Türblatthöhe	



Element Bogen

■ Rund-, Stich-, Korbbogen

Türen

- nach DIN 68706 Teil 1
- Röhrenspanmittellage Perfect
- Rahmen Massivholz
- Kantenvarianten abhängig von der Oberfläche (E, R, R2)
- verdeckter Anleimer
- Furnierabwicklung (max. 15 Türen pro Abwicklung)
- Normfalz 13 x 25,5 mm
- Verleimung nach DIN EN 204 D3
- Türblattdicke ca. 40 mm
- Comfort Schloss, Klasse 3, BB, Stulp Edelstahl matt
- Bänder V 0026 WF vernickelt
- unten kürzbar bis 120 mm
- Verpackung im Karton
- zweiflügelige Türen mittig grundsätzlich eckige Ausführung

Zargen

- aus schichtverleimtem Massivholz
- Materialstärke Futter und Bekleidung 22 mm
- Kantenvarianten abhängig von der Oberfläche (RE, EE, R2)

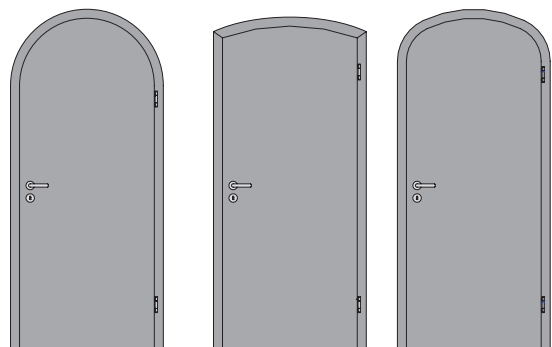
- Bekleidungsbreite 63 mm
- Schießblech nickel silber
- Bänder V 4400 WF vernickelt
- Dämpfungsprofil eingezogen
- Wanddickenausgleich -0 / +10 mm
- das Furnierbild der Rund- und Korbbogenzargen ist aufrecht durchlaufend
- Stichbogenzargen sind auf Gehrung gefertigt und zusammengebaut.

Zarge Durchgang

- ohne Beschläge
- ohne Dämpfungsprofil
- Kantenvariante abhängig von der Oberfläche (EE, R2)

Montage

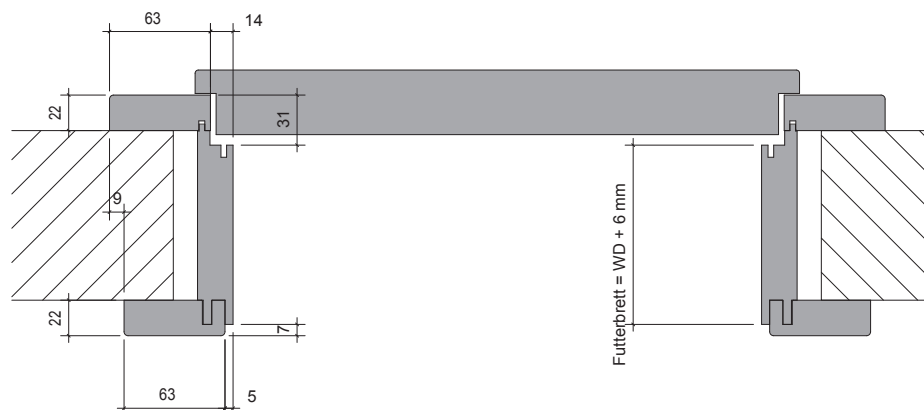
- Bogenelemente müssen mit den dazugehörigen Türen ausgerichtet und montiert werden
- Bogenzargen für Ganzglastüren müssen mit passender, massiver Schablone ausgerichtet und montiert werden



Rundbogen

Stichbogen

Korbbogen



Element Stahlzargenummantelung

■ Zarge TOP SU

HOLZZARGE nach DIN 18101

Maße in mm	Türmaß (Baurichtma) Stahlzarge	Zargenfalzmaß Stahlzarge	Zargendurchgangsmaß Stahlzarge	Türmaß Bestellmaß	Zargenmaß Bestellmaß	Zargenfalzmaß	Zargendurchgangsmaß	Zargenaußenmaß SU	Bekleidungsaußenmaß* Bekleidung 63 mm
				A	AZ	B	C	D	E
Breite (1-flg.)	610	591	561	550	550	531	503	548	681
	735	716	686	675	675	656	328	673	806
	860	841	811	800	800	781	753	798	931
	985	966	936	925	935	906	878	923	1056
	1110	1091	1061	1050	1050	1031	1003	1048	1181
Breite (2-flg.)	1235 (610/635)	1216	1186	2 x 590	1170	1151	1123	1168	1301
	1485 (735/760)	1466	1436	2 x 715	1420	1401	1373	1418	1551
	1735 (860/885)	1716	1686	2 x 840	1670	1651	1623	1668	1801
	1985 (985/1010)	1966	1936	2 x 965	1920	1901	1873	1918	2051
Höhe		1938	1968	1955	1955	1981	1936	1958	2025
		2108	2093	2080	2080	2106	2061	2083	2150

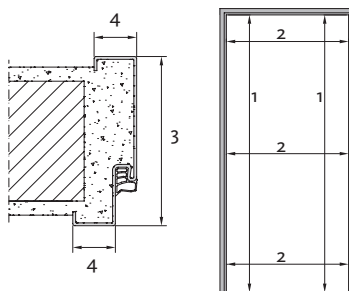
* Das Bekleidungsaußenmaß der Zierbekleidung beträgt in der Breite - 4 mm und in der Höhe - 2 mm.

ZARGE TOP SU - Wanddickenausgleich - 5 / + 15 mm

Wanddicke min. (mm)	90	110	140	155	185	215	280	340
Wanddicke max. (mm)	110	130	160	175	205	235	300	360
Bestellmaß (mm)	95	115	145	160	190	220	285	345

AUFMASSHILFE & BESTELLANGABEN

	Maße in mm
Durchgangshöhe Bandseite (1)	
Durchgangshöhe Schlossseite (1)	
Durchgangsbreite (2)	
Profilaußenmaß (3)	
Spiegelbreite (4)	
Anschlagrichtung	



Stahlzargenummantelung	
Breite Tür/Zargenmaß Bestellmaß SU	
Türmaß Stahlzarge (Bestellmaß)	
- 60 mm	
= Türmaß SU (Bestellmaß A)	

