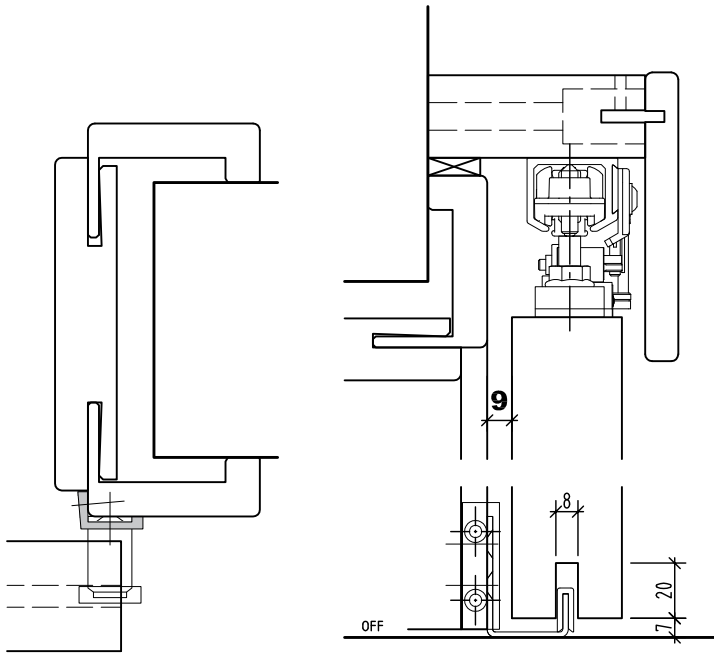


Position Bodenführungswinkel

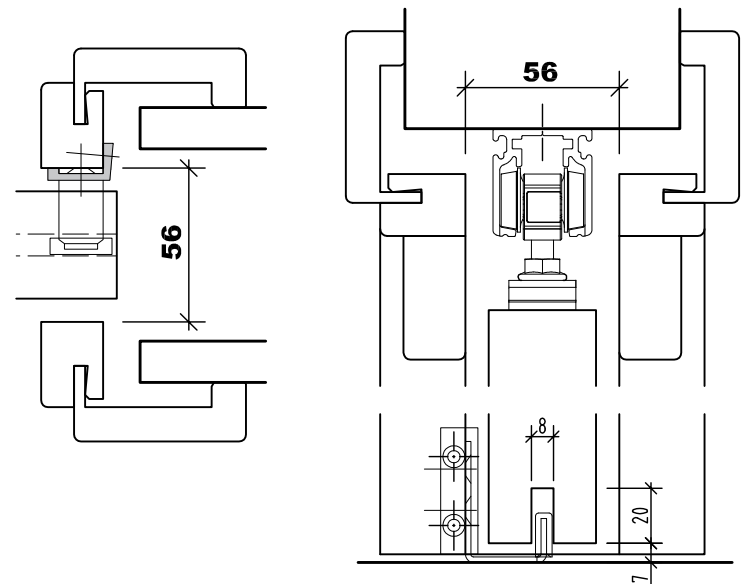
Der zusätzliche Bodenführungswinkel kann alternativ zur Standard-Bodenführung montiert werden.

Schiebetür vor der Wand



Der Bodenführungswinkel kann montiert werden bei glatten Türen bis 45 mm Türdicke oder Standardtüren mit Glasleisten bis max. 6 mm. Montageabstand 9 mm beachten!

Schiebetür in der Wand



Der Bodenführungswinkel kann nur bei Zargen mit einer Futtertaschenbreite von 56 mm montiert werden.

