

# UMRÜSTSET

## Stabilo-Schließblech

### Schließblech S 2808 H

Stand: 02.10.2014

Vor Beginn einer Zargenmontage kann das Standardschließblech durch dieses verstärkte Schließblech ausgetauscht werden. Wir empfehlen den Einsatz bei Türellementen mit stärkerer Beanspruchung und höheren Türblattgewichten. Das massive Schließblech und die großdimensionierte Auflagefläche der Stahlplatte verbessern wesentlich die Stabilität und Ausreißfestigkeit. Eine Verankerung des Schließbleches durch Dübel mit dem Mauerwerk wird empfohlen. Die Bohrungen dafür liegen hinter dem Dämpfungsprofil.

Dieses Umrüstset besteht aus:

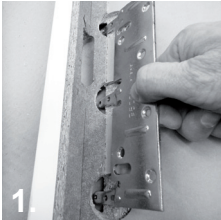
- 1 Stück Stabilo-Schließblech/  
Schließblech S 2808 H  
inkl. Si-Blech (Halteplatte)
- 2 Stück Kunststoffunterfütterungen
- Befestigungsschrauben



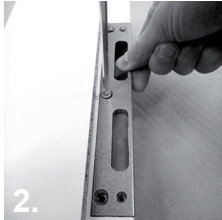
#### Zubehör bauseits

Zur Verdübelung der Bandaufnahme empfehlen wir Fischer FUR 8 x 80 Dübel, sowie eine akustisch wirksame Dichtung für Elemente mit zusätzlichen Anforderungen an den Schallschutz.

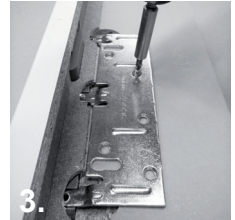
### Umrüsten



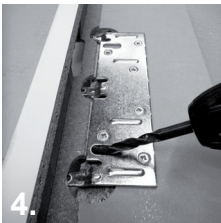
1. Ziehen Sie das vorhandene Dämpfungsprofil heraus und bauen Sie das Standard-schließblech aus. Stecken Sie von der Rückseite der Zarge das Si-Blech durch die Topfbohrungen. Anschließend Stabilo-Schließblech mit den drei Gewindefschrauben mit dem Si-Blech verschrauben.



2. Schließblech in der Fräsung genau ausrichten und mit den beiden beiliegenden 30 mm-Schrauben in der Bekleidung verschrauben.



3. Verschrauben Sie das Si-Blech mit sechs Schrauben 4 x 20 mm auf der Zargenrückseite



4. Für die spätere Mauerwerksbefestigung lösen Sie das Schließblech vom Si-Blech und bohren mit einem 8 mm-Bohrer vorsichtig von der Zargenrückseite schräg durch die beiden Langlöcher der Halteplatte.



5. Mitgelieferte Unterfütterungen einsetzen und das Schließblech von der Vorderseite wieder mit dem Si-Blech und der Bekleidung verschrauben. Dämpfungsprofil wieder einziehen.

#### Wandverdübelung

Entfernen Sie das Dämpfungsprofil und lösen Sie das Stabilo-Schließblech von der Halteplatte. Bohren Sie mit einem 8mm-Bohrer die vorgebohrten Löcher in der Zarge vorsichtig nach. Zur Verdübelung empfehlen wir Fischer FUR 8 x 80 mm Dübel. Anschließend das Stabilo-Schließblech wieder anschrauben und das Dämpfungsprofil einziehen. (Für Elemente mit zusätzlichen Anforderungen an den Schallschutz empfehlen wir unser Umrüstset SST/WE-Set mit akustisch wirksamer Dichtung).