

KIT DE RÉÉQUIPEMENT

Gâche stabilo gâche 2808 H

Avant de commencer le montage du dormant, la gâche standard peut être remplacée par cette gâche renforcée. Nous recommandons cette utilisation pour les blocs portes avec une plus grande sollicitation et un poids de vantail plus élevé. La gâche massive et la surface d'appui largement dimensionnée de la plaque d'acier améliorent notablement la stabilité et la résistance à l'arrachement. Un ancrage de la gâche avec des chevilles dans la maçonnerie est recommandé. Les trous à cet effet se trouvent derrière le profilé amortisseur.

CE KIT DE RÉÉQUIPEMENT EST COMPOSÉ DES ÉLÉMENTS SUIVANTS :

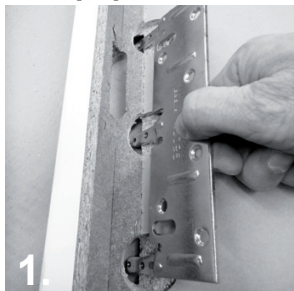
- 1 GÂCHE STABILO / GÂCHE S 2808 H INCL. PLAQUE SI (PLAQUE DE MAINTIEN)
- 2 GARNITURES INFÉRIEURES EN PLASTIQUE



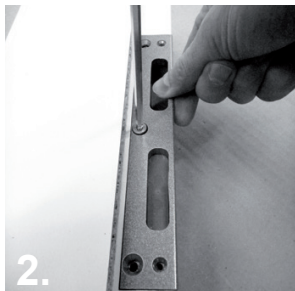
Accessoires incombant au client

ZPour le chevillage du logement de paumelle, nous recommandons Fischer FUR 8 x 80 chevilles ainsi qu'une étanchéité acoustique efficace pour des éléments avec exigences supplémentaires en termes d'isolation acoustique.

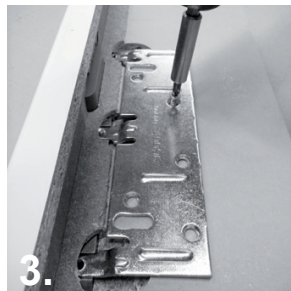
Rééquipement



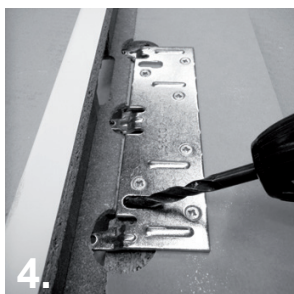
Retirez le profilé amortisseur existant et démontez la gâche standard. Insérez la plaque Si dans les perçages du boîtier depuis la face arrière du dormant. Ensuite, vissez la gâche Stabilo avec la plaque Si à l'aide des trois vis filetées.



Alignez exactement la gâche dans le fraisage et vissez dans le revêtement avec les deux vis 30 mm fournies.n.



VVissez la plaque Si avec six vis 4 x 20 mm sur la face arrière du dormant.



Pour la fixation ultérieure dans la maçonnerie, desserrez la gâche de la plaque Si et percez avec précaution en biais dans les deux trous longitudinaux de la plaque de maintien depuis la face arrière du dormant au moyen d'un foret 8 mm.



Introduisez les garnitures inférieures fournies et revissez la gâche avec la plaque Si et le revêtement depuis la face avant. Introduisez le profil amortisseur.

Chevillage mural

Retirez le profil amortisseur et desserrez la gâche Stabilo de la plaque de maintien. Percez avec précaution les trous préalablement percés dans le dormant au moyen d'un foret 8 mm. Pour le chevillage, nous recommandons Fischer FUR 8 x 80 mm chevilles. Ensuite, revissez la gâche Stabilo et introduisez le profil amortisseur. (pour des éléments avec des exigences supplémentaires en termes d'isolation acoustique, nous recommandons notre kit de rééquipement SST / kit WE avec étanchéité acoustique efficace).