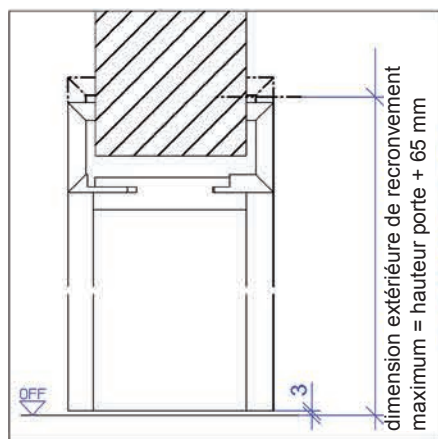


Instructions de montage

SYSTEME DE PORTE COULISSANTE SE I VANTAIL EXTERNE

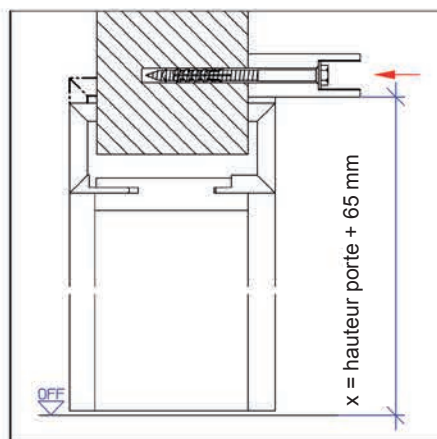
- Modèle Tiger bois (avec porte en bois)
- avec dormant
- sans dormant

SYSTEME DE PORTE COULISSANTE SE I VANTAIL EXTERNE MODÈLE TIGER BOIS



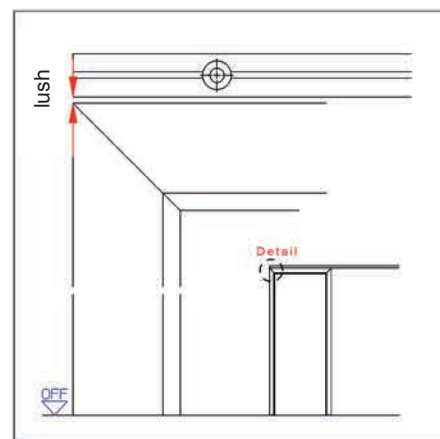
1
Vérifier l'intégralité de la livraison et contrôler les cotes, Monter le dormant conformément aux instructions de montage fournies, puis l'installer perpendiculairement et horizontalement. Distance du sol recommandée 3 mm jusqu'à la vitrification incombant au client contre une pénétration d'humidité.

Raccourcir éventuellement en hauteur (bord extérieur recouvrement) les dormants avec recouvrements plus larges que 63 mm avant le montage!



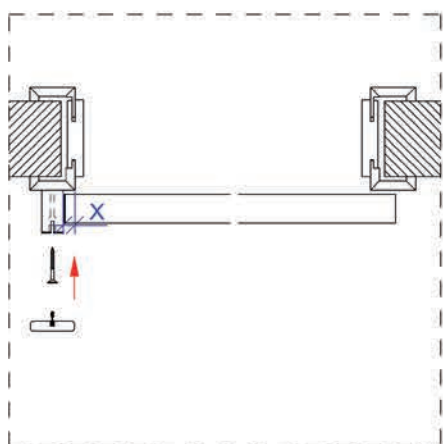
2
Monter la plaque de montage (bord inférieur) sur la cote X, utiliser éventuellement le liteau d'écartement fourni (env. 4 mm) comme aide au montage.

Selon la maçonnerie, utiliser les chevilles à longue tige fournies et/ou d'autres chevilles appropriées.



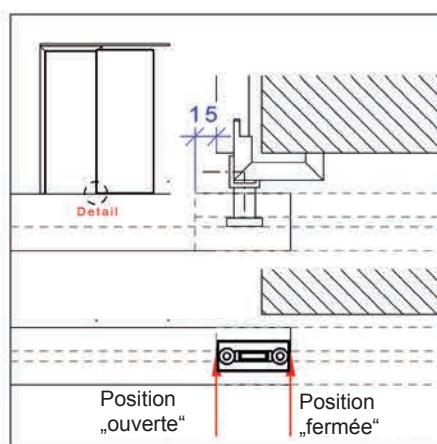
3
Observer l'alignement de la plaque de montage selon le sens d'ouverture de la porte coulissante.

Dans le cas d'un montage sans dormant, sans meneau, saillie latérale de min. 30 mm. Dans le cas d'un montage sans dormant, avec meneau, saillie latérale de min. 62 mm.



6
Monter le meneau de porte coulissante (en option) de la façon suivante:

- Aligner le vantail devant le dormant.
- Déterminer la distance entre meneaux.
- Positionner les meneaux (serre-joints).
- Visser les meneaux avec recouvrements.
- Pousser le parement des meneaux et, le cas échéant, fixer par points avec de la colle.



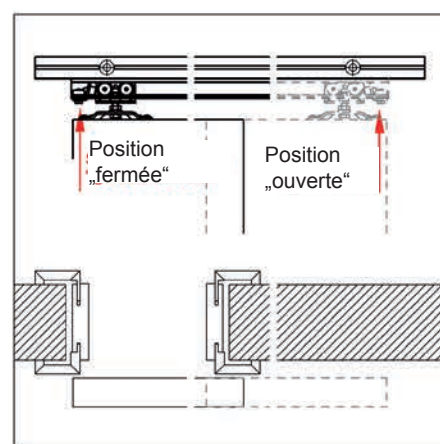
7
Monter le guidage plancher. Pour cela, fixer l'angle de guidage plancher en acier inoxydable au coin du recouvrement avec équerre en plastique. La porte ouverte avance d'environ 15 mm.

Coffre de porte coulissante sans dormant: mettre la porte coulissante en position finale „fermée“, aligner perpendiculairement et marquer le bord arrière du vantail sur le plancher.

Ensuite, mettre la porte coulissante en position finale „ouverte“, aligner perpendiculairement et marquer le bord avant sur le plancher.

Décrocher le vantail et monter le guidage plancher entre les repères.

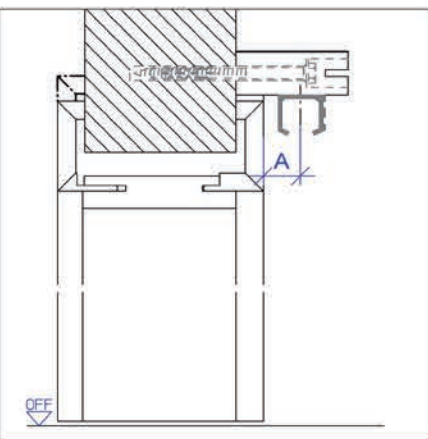
Accrocher à nouveau le vantail.



8
Aligner le vantail devant le dormant, régler et fixer les deux butoirs de manière appropriée.

*Option Meneau de porte coulissante (illustr. 6) : régler le butoir de sorte que le vantail ne cogne pas le meneau !
Option Amortisseur (illustr. 9):*

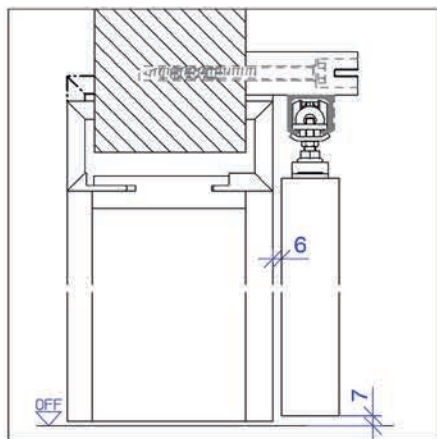
Si le butoir a un ressort d'accrochage, ce dernier doit être enlevé avant le montage d'un amortisseur !



4
Visser le rail de la porte coulissante sous la plaque de montage. Les rainures de guidage pour l'amortisseur pointent vers la vue du côté!

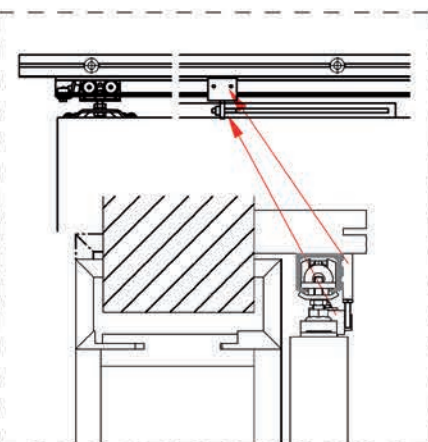
Distance A = 112 épaisseur de porte + distance jusqu'au recouvrement.

Nous recommandons une distance d'environ 6 mm entre la porte et le recouvrement. Les parcloles ou liteaux à fleur doivent être pris en considération dans l'épaisseur totale de la porte!



5
Introduire le butoir et le chariot dans le rail.
Monter la bride support sur le bord supérieur du vantail conformément aux instructions de montage fournies séparément (voir également illustr. 6).

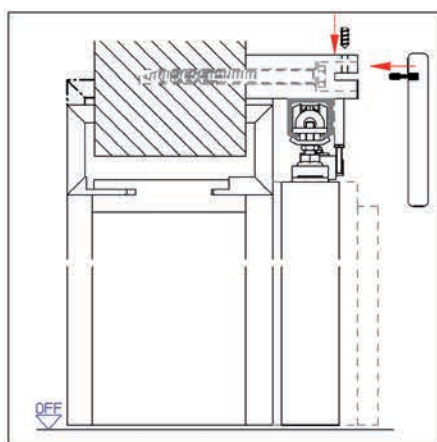
Accrocher et aligner le vantail de porte, observer le jeu au sol de 7 mm.



9
Amortisseur (en option) conformément aux instructions de montage fournies séparément:

Visser l'amortisseur sur le vantail et enfoncez les deux entraîneurs dans les rainures de guidage sur le rail. Aligner l'entraîneur et le fixer dans la position de porte souhaitée.

Régler le butoir dans le rail de façon à ce que le vantail soit arrêté à environ 2 mm devant la position finale de l'amortisseur.



10
Enfoncer le parement de coffre sur la plaque de montage et bloquer avec les vis fournies.

Schwing Türenwerk GmbH
Hermann-Schwing-Straße 1
48734 Reken

The logo for 'ringo' features the word 'ringo' in a bold, lowercase, sans-serif font. The letter 'i' is replaced by a white circle with a black outline. A registered trademark symbol (®) is positioned at the top right of the 'o'.